

Printer Driver

Guía de instalación

Esta guía describe la instalación del controlador de la impresora en Windows Vista, Windows XP y Windows 2000.

Antes de utilizar este software

Antes de utilizar el controlador de la impresora, asegúrese de leer el archivo “ReadMe”.

Tabla de contenidos

Requisitos del entorno operativo	3
Acerca de este documento	3
Instalación del controlador de la impresora en	
Windows Vista	4
Antes de la instalación	4
Instalación en Windows Vista	4
Desinstalación del controlador de la impresora en	
Windows Vista	7
Instalación del controlador de la impresora en	
Windows XP	8
Antes de la instalación	8
Instalación en Windows XP	8
Desinstalación del controlador de la impresora en	
Windows XP	10
Instalación del controlador de la impresora en	
Windows 2000	11
Antes de la instalación	11
Instalación en Windows 2000	11
Desinstalación del controlador de la impresora en	
Windows 2000	14

Microsoft y Windows son marcas comerciales registradas de Microsoft Corporation. El resto de nombres de compañías y productos mencionados en esta guía también son marcas comerciales y marcas comerciales registradas.

Requisitos del entorno operativo

Para utilizar el controlador de la impresora, el sistema operativo de su ordenador deberá ser uno de los siguientes.

- Microsoft Windows Vista (la edición de 64 bits no es compatible)
- Microsoft Windows XP Professional/Home Edition (la edición de 64 bits no es compatible)
- Microsoft Windows 2000 Professional

Acerca de USB 2.0

- La impresora es compatible con las especificaciones USB 2.0.
- USB 2.0 es completamente compatible con USB 1.1.
- USB 2.0 admite el funcionamiento convencional a velocidad moderada (baja) y a alta velocidad.
- En entornos USB 1.1, es posible realizar la conexión y el funcionamiento a velocidad moderada. Para el funcionamiento a alta velocidad, es necesario que se cumplan los siguientes requisitos.
 - Equipo
Ordenador compatible con USB de alta velocidad (compatible con USB 2.0)*
 - Sistema operativo
Windows Vista, Windows XP Professional/Home Edition o Windows 2000 Professional
 - Controlador USB 2.0
Controlador del dispositivo USB 2.0 fabricado por Microsoft Corporation (no se garantiza el funcionamiento con otros controladores USB 2.0.)
 - Cable USB 2.0 certificado

* No se garantiza la compatibilidad con todos los dispositivos USB 2.0, tarjetas de expansión USB 2.0 ni tarjetas de expansión.

Nota

Cuando la impresora esté conectada y encendida, asegúrese de que el ordenador no entre en modo de reposo, de espera (suspensión) o hibernación, ya que, de lo contrario, no se garantiza el funcionamiento.

Acerca de este documento

En la explicación del funcionamiento del panel de control de este documento, se presupone que Windows se utiliza con la vista clásica. Para cambiar a la vista clásica, haga clic en [Start], seleccione [Control Panel] y haga clic en [Switch to Classic View] situado en Propiedades del panel de control que aparece en la parte izquierda de la pantalla.

Los mensajes en pantalla mostrados en esta guía son los que aparecen cuando se conecta una impresora UP-DR80MD. Si utiliza una impresora de un modelo diferente, sustituya “UP-DR80MD” por el nombre del modelo de la impresora conforme lee los mensajes en pantalla de esta guía.

Instalación del controlador de la impresora en Windows Vista

Antes de la instalación


Acerca de las actualizaciones de la versión

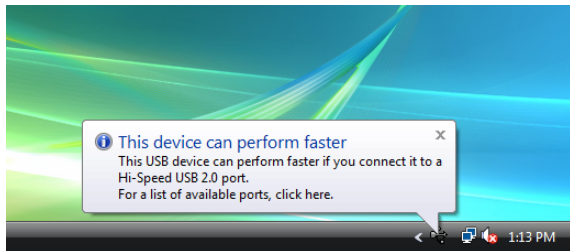
En caso de que esté actualizando un controlador de impresora, elimine el anterior antes de iniciar la instalación.

Para obtener más información acerca del procedimiento de eliminación del controlador de la impresora, consulte la sección “Desinstalación del controlador de la impresora en Windows Vista” de esta guía.

Si la instalación no se realiza con éxito o se cancela, reinicie el ordenador antes de volver a intentarlo.

Conexión USB 2.0

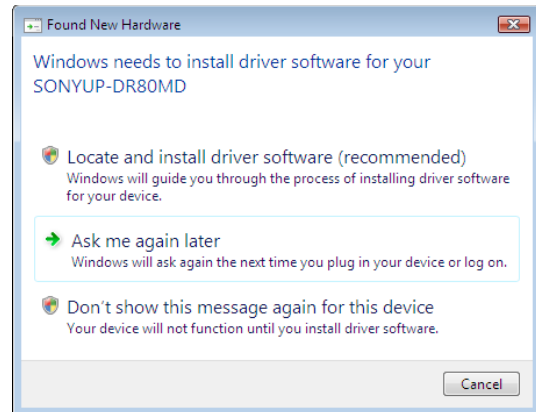
La impresora es compatible con las especificaciones USB 2.0. Sin embargo, si el ordenador o el concentrador USB no son compatibles con USB 2.0, se mostrará el siguiente mensaje al conectar la impresora. Haga clic en  para cerrar el mensaje.



Instalación en Windows Vista

- 1 Conecte la impresora (solo una) cuyo controlador desea instalar en el ordenador.
- 2 Encienda la impresora conectada.
- 3 Encienda el ordenador e inicie sesión como administrador del sistema o como miembro del grupo de administradores.

Aparecerá el cuadro de diálogo [Found New Hardware].

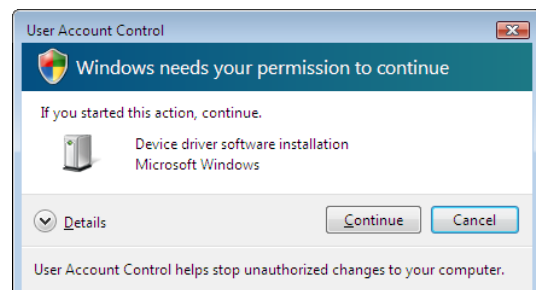


Si aparece el mensaje “Device driver software was not successfully installed” y el cuadro de diálogo [Found New Hardware] no aparece, pruebe a desconectar y conectar de nuevo el cable USB. Si el cuadro de diálogo [Found New Hardware] sigue sin aparecer, lleve a cabo los pasos que se describen a continuación con la impresora cuyo controlador desea instalar encendida y conectada al equipo. (No debe haber otras impresoras USB o impresoras instaladas previamente conectadas en este momento.)

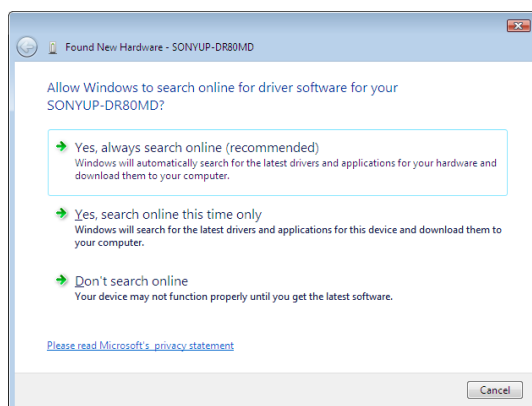
- ① Haga clic en [Start] y seleccione [Control Panel].
- ② Haga doble clic en [System].
- ③ Haga clic en [Device Manager]. Aparecerá el cuadro de diálogo [User Account Control].
- ④ Haga clic en [Continue]. Aparecerá la ventana [Device Manager].
- ⑤ Haga clic en [+] situado a la izquierda de [Universal Serial Bus controllers].
- ⑥ Seleccione [USB Printing support] y, a continuación, seleccione [Uninstall] en el menú [Action].
- ⑦ Reinicie el ordenador. Aparecerá el cuadro de diálogo [Found New Hardware].

- 4 Haga clic en [Locate and install driver software (recommended)].

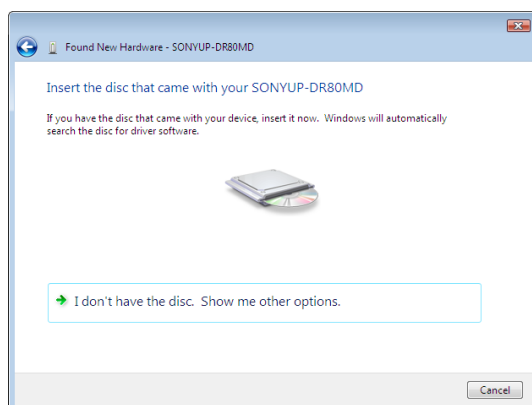
Aparecerá el siguiente cuadro de diálogo.



- 5 Haga clic en [Continuar].
- 6 Haga clic en [Don't search online] si aparece el siguiente cuadro de diálogo.



La pantalla cambiará del modo siguiente.

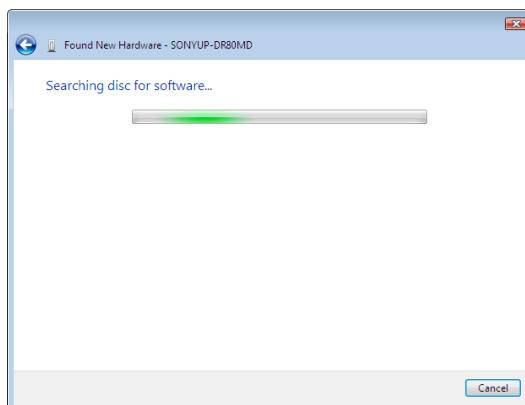


A partir de aquí, el procedimiento variará en función de si se utiliza el CD-ROM suministrado o no (si ha descargado el controlador en línea).

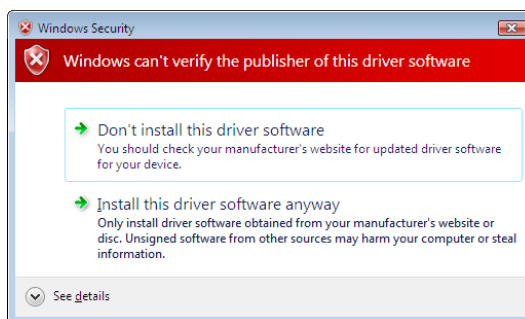
Procedimiento con el CD-ROM suministrado

- 7 Inserte el CD-ROM suministrado en la unidad de CD-ROM.

La pantalla cambiará del modo siguiente.

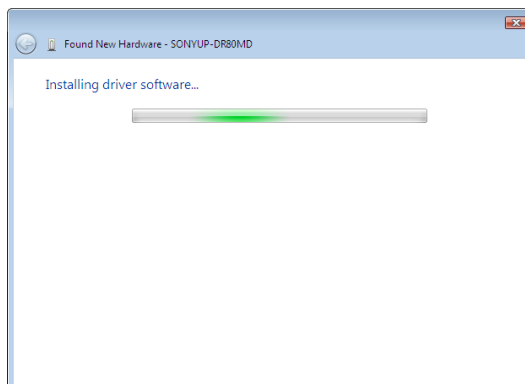


Una vez finalizada la búsqueda del software, aparecerá el siguiente cuadro de diálogo.

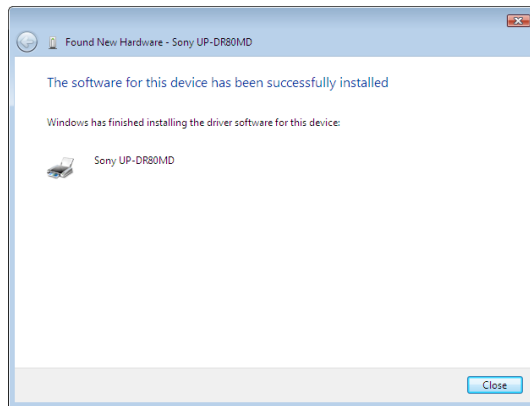


- 8 Haga clic en [Install this driver software anyway].

El cuadro de diálogo se cierra y volverá a aparecer el cuadro de diálogo [Found New Hardware].



Una vez copiados los archivos, la pantalla cambiará del modo siguiente.



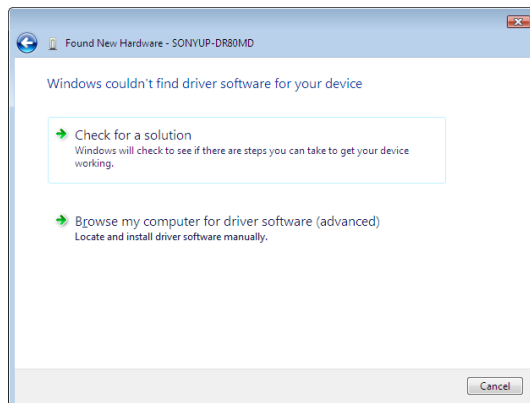
- 9 Haga clic en [Close].

De este modo finaliza la instalación del controlador de la impresora.

Procedimiento sin el CD-ROM suministrado

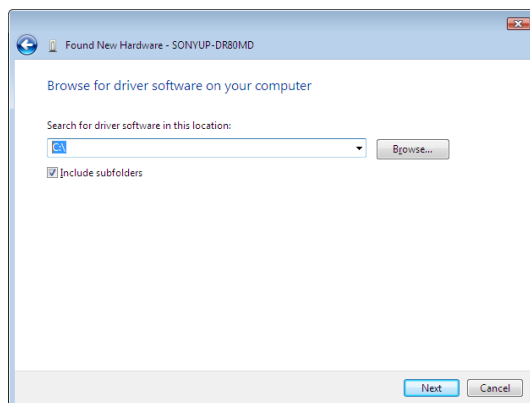
- 7 Haga clic en [I don't have the disc. Show me other options].

La pantalla cambiará del modo siguiente.



- 8 Haga clic en [Browse my computer for driver software (advanced)].

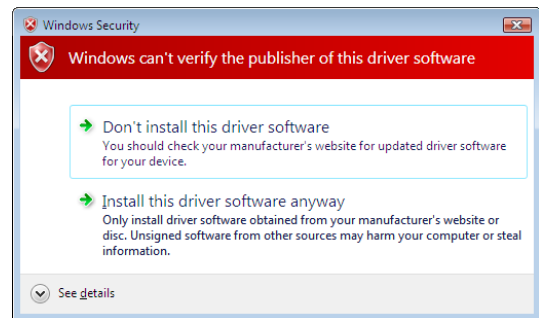
La pantalla cambiará del modo siguiente.



- 9 Haga clic en [Browse] para abrir el cuadro de diálogo [Browse For Folder]. Especifique la carpeta en la que se extrajo el archivo de instalación descargado y, a continuación, haga clic en [OK] para cerrar el cuadro de diálogo [Browse For Folder].

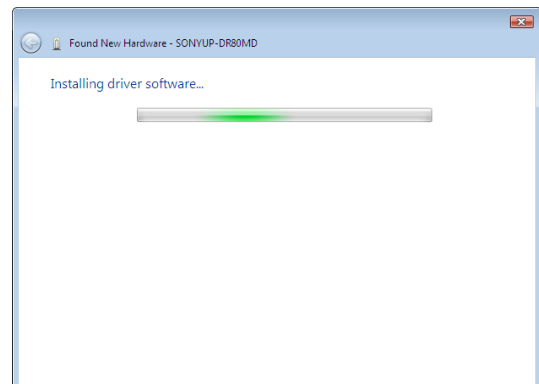
- 10 Haga clic en [Next].

Aparecerá el siguiente cuadro de diálogo.

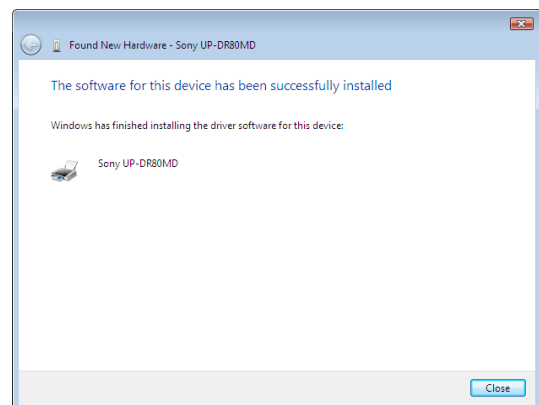


- 11 Haga clic en [Install this driver software anyway].

El cuadro de diálogo se cierra y volverá a aparecer el cuadro de diálogo [Found New Hardware].



Una vez copiados los archivos, la pantalla cambiará del modo siguiente.



- 12 Haga clic en [Close].

De este modo finaliza la instalación del controlador de la impresora.

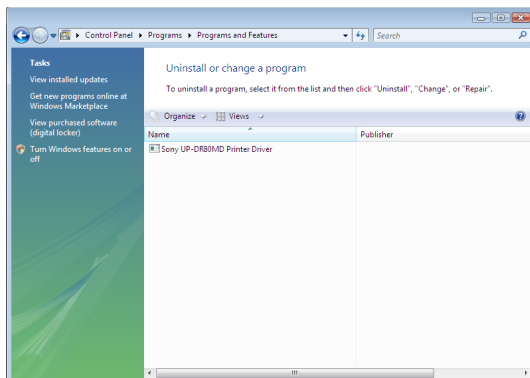
Desinstalación del controlador de la impresora en Windows Vista

En esta sección se describe cómo eliminar el controlador de la impresora.

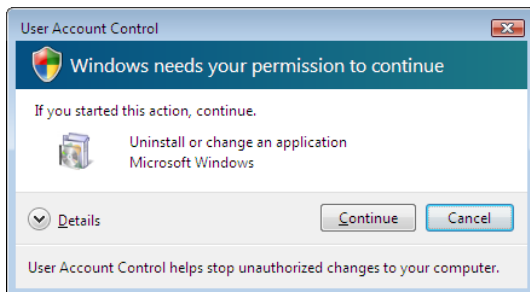
Nota

Al iniciar el procedimiento de desinstalación, la impresora no debe estar conectada al ordenador. Si aparece el cuadro de diálogo [Found New Hardware], desconecte el cable que conecta el ordenador y la impresora, haga clic en [Cancel] en todas las pantallas para cerrar el cuadro de diálogo y, a continuación, inicie el procedimiento de desinstalación de nuevo.

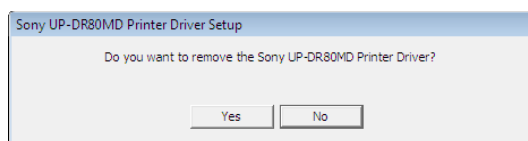
- 1 Apague la impresora y desconecte el cable que conecta el ordenador y la impresora.
- 2 Encienda el ordenador e inicie sesión como administrador del sistema o como miembro del grupo de administradores.
- 3 Haga clic en [Start], seleccione [Control Panel] y, a continuación, seleccione [Programs and Features].



- 4 Seleccione el controlador de la impresora de la lista [Uninstall or change a program] y, a continuación, haga clic en [Uninstall/Change].

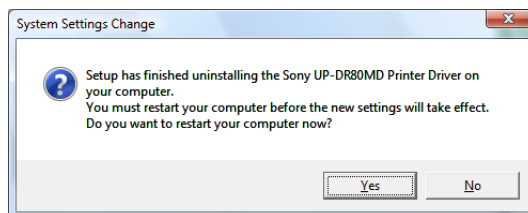


- 5 Haga clic en [Continue].



- 6 Haga clic en [Yes].

Si se ha desinstalado el controlador de la impresora, aparecerá el siguiente cuadro de diálogo.



- 7 Haga clic en [Yes].

El ordenador se reiniciará.

De este modo finaliza la desinstalación del controlador de la impresora.

Instalación del controlador de la impresora en Windows XP

Antes de la instalación

Acerca de las actualizaciones de versión

En caso de que esté actualizando un controlador de impresora, elimine el anterior antes de iniciar la instalación.


Para obtener más información acerca del procedimiento de eliminación del controlador de la impresora, consulte la sección “Desinstalación del controlador de la impresora en Windows XP” de esta guía.

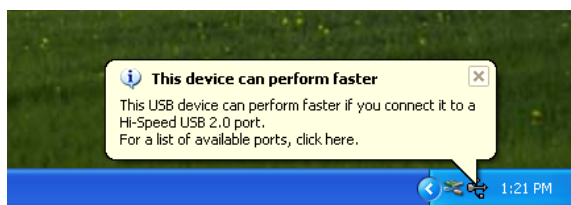
Si la instalación no se realiza con éxito o se cancela, reinicie el ordenador antes de volver a intentarlo.

Nota

Asegúrese de reiniciar el ordenador después de instalar o desinstalar el controlador de la impresora. En caso contrario, este no funcionará correctamente.

Conexión USB 2.0

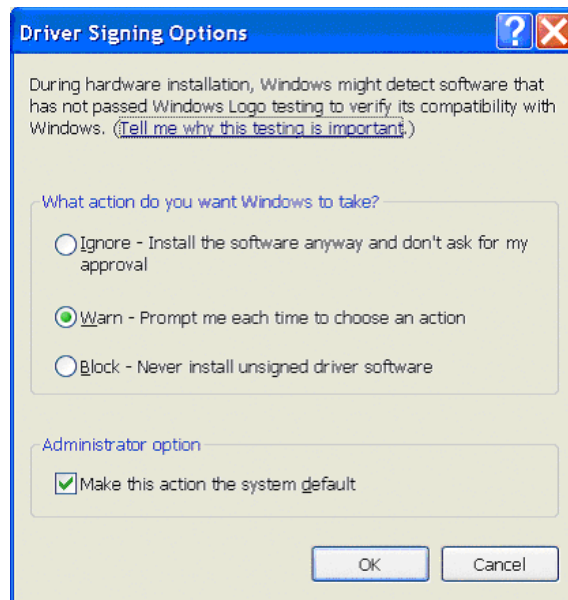
La impresora es compatible con USB 2.0. Sin embargo, si el ordenador o el concentrador USB no son compatibles con USB 2.0, se mostrará el siguiente mensaje al conectar la impresora. Haga clic en  para cerrar el mensaje.



Acerca de las opciones de firma del controlador

El presente controlador de la impresora no ha superado la prueba del Windows Logo, por lo tanto, al intentar instalarlo, es posible que aparezca un mensaje de error que le impida hacerlo.

En el cuadro de diálogo [Driver Signing Options], seleccione [Ignore] o [Warn] en el cuadro de grupo [What action do you want Windows to take?]. Si selecciona [Block], no podrá instalar el controlador de la impresora.



Abra el cuadro de diálogo [Driver Signing Options] del modo siguiente:

- 1 En el menú [Start], haga clic en [Control Panel].
- 2 Haga doble clic en [System].
Aparecerá el cuadro de diálogo [System Properties].
- 3 Haga clic en la ficha [Hardware].
- 4 Haga clic en el botón [Driver Signing].

En todas las explicaciones de esta guía se presupone que el ajuste de este cuadro de diálogo es [Warn].

Instalación en Windows XP

- 1 Conecte la impresora (solo una) cuyo controlador desea instalar en el ordenador.
- 2 Encienda la impresora conectada.
- 3 Encienda el ordenador e inicie sesión como administrador del sistema o como miembro del grupo de administradores.

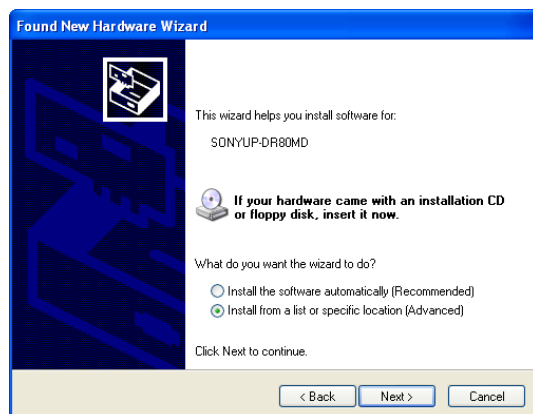
Aparecerá el cuadro de diálogo [Found New Hardware Wizard].



- Si aparece el mismo cuadro de diálogo [Found New Hardware Wizard] que el del paso 3, continúe con el paso 4.
- Si aparece un cuadro de diálogo [Found New Hardware Wizard] distinto del paso 3, continúe con el paso 5.
- Si el cuadro de diálogo [Found New Hardware Wizard] no aparece, realice las operaciones siguientes con la impresora que se desea instalar encendida y conectada al ordenador. (No debe haber otras impresoras USB o impresoras instaladas previamente conectadas en este momento.)

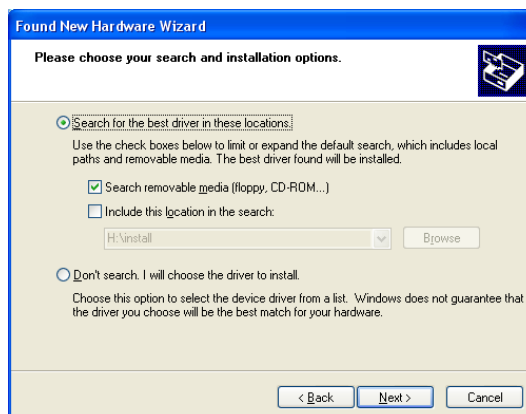
- ① En el menú [Start], haga clic en [Control Panel].
- ② Haga doble clic en [System]. Aparecerá el cuadro de diálogo [System Properties].
- ③ Haga clic en la ficha [Hardware].
- ④ Haga clic en el botón [Device Manager]. Se abrirá la ventana [Device Manager].
- ⑤ Haga clic en [+] situado a la izquierda de [Universal Serial Bus controllers].
- ⑥ Haga clic con el botón derecho en [USB Printing support] y abra [Properties]. Confirme que se ha seleccionado el nombre del modelo de la impresora conectada actualmente en [Location] y, a continuación, seleccione [Uninstall] dentro del menú [Action].
- ⑦ Reinicie el ordenador. Cuando se inicie Windows XP, aparecerá el cuadro de diálogo [Found New Hardware Wizard].

- 4 Haga clic en [No, not this time] y, a continuación, en [Next].



- 5 Seleccione [Install from a list or specific location (Advanced)] y, a continuación, haga clic en el botón [Next].

Aparecerá la pantalla siguiente.



- 6 Especifique la ubicación del archivo de instalación del controlador de la impresora. El procedimiento variará en función de si se utiliza el CD-ROM suministrado o no (si ha descargado el controlador en línea).

Procedimiento con el CD-ROM suministrado

Seleccione [Search for the best driver in these locations] y [Search removable media (floppy, CD-ROM...)] y, a continuación, introduzca el CD-ROM suministrado en la unidad de CD-ROM.

Procedimiento sin el CD-ROM suministrado

Seleccione [Search for the best driver in these locations] e [Include this location in the search] y, a continuación, haga clic en [Browse] para abrir el cuadro de diálogo [Browse For Folder]. Especifique la carpeta en la que se extrajo el archivo de instalación descargado y, a continuación, haga clic en [OK] para cerrar el cuadro de diálogo [Browse For Folder].

- 7 Haga clic en el botón [Next].

Aparecerá el siguiente cuadro de diálogo.



- 8 Haga clic en el botón [Continue Anyway].

Una vez copiados los archivos, aparecerá la siguiente pantalla.



- 9 Haga clic en el botón [Finish].

De este modo finaliza la instalación del controlador de la impresora con Windows XP.

- 10 Reinicie el ordenador.

Desinstalación del controlador de la impresora en Windows XP

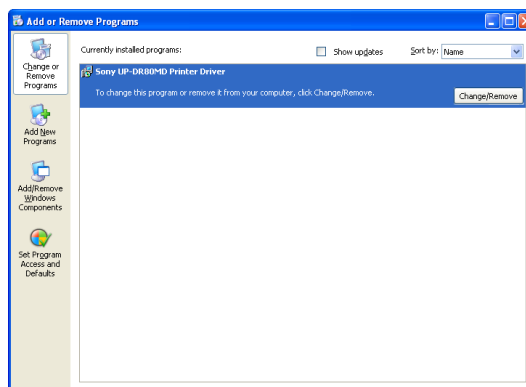
En esta sección se describe cómo eliminar el controlador de la impresora.

Nota

Al iniciar el procedimiento de desinstalación, la impresora no debe estar conectada al ordenador. Si aparece el cuadro de diálogo [Found New Hardware Wizard], desconecte el cable que conecta el ordenador y la impresora, haga clic en [Cancel] en todas las pantallas para cerrar el cuadro de diálogo y, a continuación, inicie el procedimiento de desinstalación de nuevo.

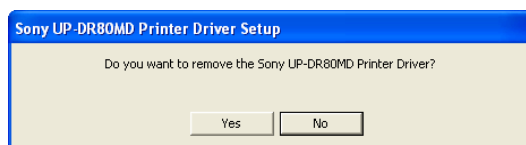
- 1 Apague la impresora y desconecte el cable que conecta el ordenador y la impresora.
- 2 Encienda el ordenador e inicie sesión como administrador del sistema o como miembro del grupo de administradores.

- 3 Haga clic en [Start], seleccione [Control Panel] y, a continuación, seleccione [Add or Remove Programs].



- 4 Seleccione el controlador de la impresora de la lista [Uninstall or change a program] y, a continuación, haga clic en [Uninstall/Change].

Aparecerá la pantalla siguiente.



- 5 Haga clic en [Yes].

Si se ha desinstalado el controlador de la impresora, aparecerá el siguiente cuadro de diálogo.



- 6 Haga clic en [Yes].

El ordenador se reiniciará.

De este modo finaliza la desinstalación del controlador de la impresora.

Instalación del controlador de la impresora en Windows 2000

Antes de la instalación

Acerca de las actualizaciones de versión

En caso de que esté actualizando un controlador de impresora, elimine el anterior antes de iniciar la instalación.

Para obtener más información acerca del procedimiento de eliminación del controlador de impresora, consulte la sección “Desinstalación del controlador de la impresora en Windows 2000” de esta guía.

Si la instalación no se realiza con éxito o se cancela, reinicie el ordenador antes de volver a intentarlo.

Nota

Asegúrese de reiniciar el ordenador después de instalar o desinstalar el controlador de la impresora. En caso contrario, este no funcionará correctamente.

Acerca de las opciones de firma del controlador

Este controlador de la impresora no ha superado la prueba de Windows Logo; por lo tanto, si aparece un mensaje de error durante la instalación, es posible que no se pueda realizar.

Asegúrese de que se ha seleccionado [Ignore] o [Warn] en [File signature verification] en el cuadro de diálogo [Driver Signing Options]. Si se ha seleccionado [Block], no podrá instalar el controlador de la impresora.

Abra el cuadro de diálogo [Driver Signing Options] del modo siguiente:

- 1 En el menú [Start], seleccione [Settings] y haga clic en [Control Panel].
- 2 Haga doble clic en [System].
Aparecerá el cuadro de diálogo [System Properties].
- 3 Haga clic en la ficha [Hardware].
- 4 Haga clic en el botón [Driver Signing].



En todas las explicaciones de esta guía se presupone que el ajuste de este cuadro de diálogo es [Warn].

Instalación en Windows 2000

- 1 Conecte la impresora (solo una) cuyo controlador desea instalar en el ordenador.
- 2 Encienda la impresora conectada.
- 3 Encienda el ordenador e inicie sesión como administrador del sistema o como miembro del grupo de administradores.

Cuando se inicie Windows 2000, aparecerá el cuadro de diálogo [Found New Hardware Wizard].



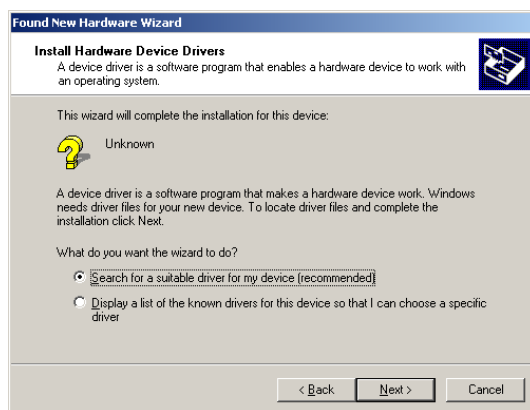
Si el cuadro de diálogo [Found New Hardware Wizard] no aparece

Realice las operaciones siguientes con la impresora que desea instalar encendida y conectada al ordenador. (No debe haber otras impresoras USB o impresoras instaladas previamente conectadas en este momento.)

- ① En el menú [Start], seleccione [Settings] y haga clic en [Control Panel].
- ② Haga doble clic en [System]. Aparecerá el cuadro de diálogo [System Properties].
- ③ Haga clic en la ficha [Hardware].
- ④ Haga clic en el botón [Device Manager]. Se abrirá la ventana [Device Manager].
- ⑤ Haga clic en [+] situado a la izquierda de [Universal Serial Bus controllers].
- ⑥ Haga clic con el botón derecho en [USB Printing support] y abra [Properties]. Confirme que se ha seleccionado el nombre del modelo de la impresora conectada actualmente en [Location] y, a continuación, seleccione [Uninstall] dentro del menú [Action].
- ⑦ Reinicie el ordenador. Cuando se inicie Windows 2000, aparecerá el cuadro de diálogo [Found New Hardware Wizard].

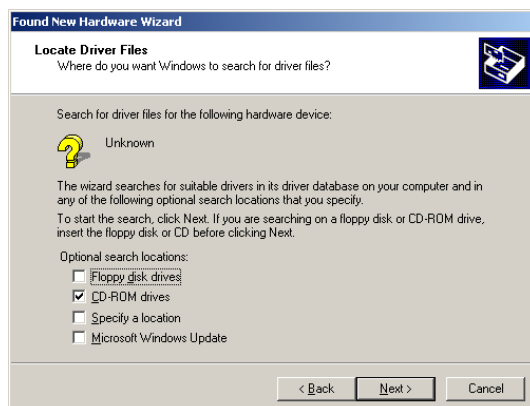
4 Haga clic en el botón [Next].

Aparecerá la pantalla siguiente.



5 Seleccione [Search for a suitable driver...] y, a continuación, haga clic en el botón [Next].

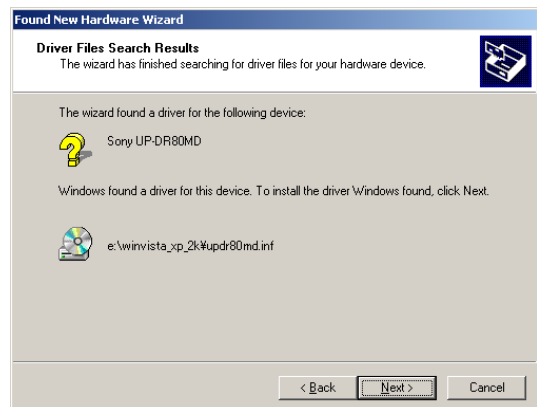
Aparecerá la pantalla siguiente.



Procedimiento con el CD-ROM suministrado

- 6 Inserte el CD-ROM suministrado en la unidad de CD-ROM.
- 7 Seleccione la casilla de verificación [CD-ROM drives] y, a continuación, haga clic en el botón [Next].

Aparecerá la pantalla siguiente.



8 Haga clic en el botón [Next].



Si aparece el cuadro de diálogo [Digital Signature Not Found], haga clic en el botón [Yes].

Una vez copiados los archivos, la pantalla cambiará del modo siguiente.



9 Haga clic en el botón [Finish].

De este modo finaliza la instalación del controlador de la impresora con Windows 2000.

10 Reinicie el ordenador.

Procedimiento sin el CD-ROM suministrado

6 Seleccione [Specify a location] y, a continuación, haga clic en el botón [Next].

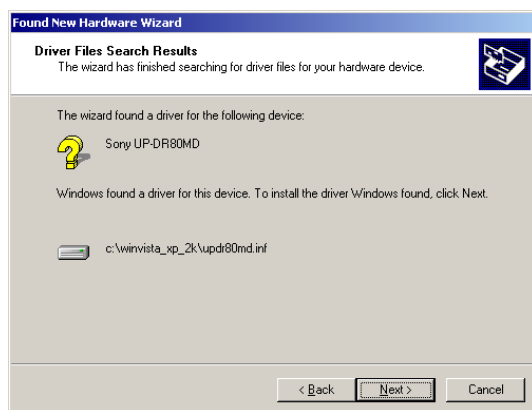
La pantalla cambiará del modo siguiente.



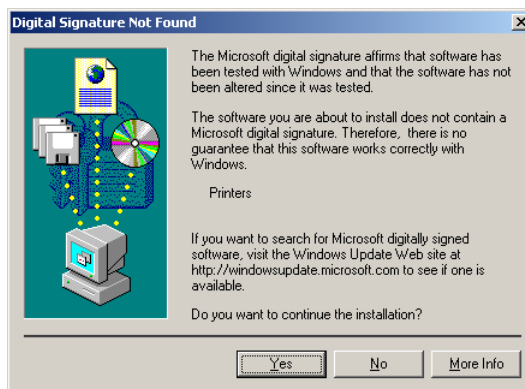
7 Haga clic en el botón [Browse] para abrir el cuadro de diálogo [Locate File]. Especifique la carpeta en la que se ha extraído el archivo de instalación que ha descargado y, a continuación, haga clic en el botón [Open] para cerrar el cuadro de diálogo [Locate File].

8 Haga clic en el botón [OK].

La pantalla cambiará del modo siguiente.

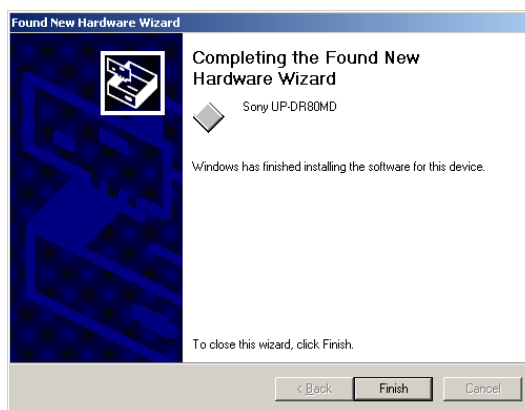


9 Haga clic en el botón [Next].



Si aparece el cuadro de diálogo [Digital Signature Not Found], haga clic en el botón [Yes].

Una vez copiados los archivos, la pantalla cambiará del modo siguiente.



10 Haga clic en el botón [Finish].

De este modo finaliza la instalación del controlador de la impresora con Windows 2000.

11 Reinicie el ordenador.

Nota

Si seleccionó [Cancel] en el paso **7** o [No] en el paso **8**, es posible que el cuadro de diálogo [Found New Hardware Wizard] no aparezca durante la próxima instalación. En tal caso, lleve a cabo el procedimiento que se describe en la sección “Si el cuadro de diálogo [Found New Hardware Wizard] no aparece” del paso **3**.

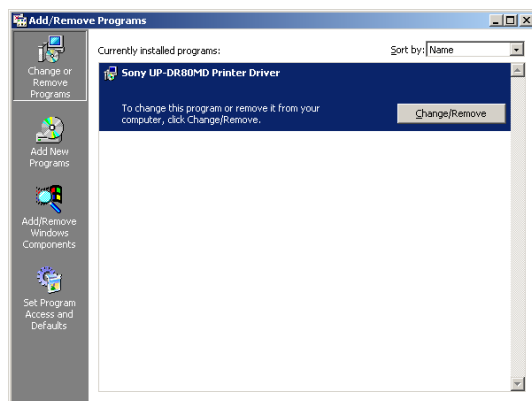
Desinstalación del controlador de la impresora en Windows 2000

En esta sección se describe cómo eliminar el controlador de la impresora.

Nota

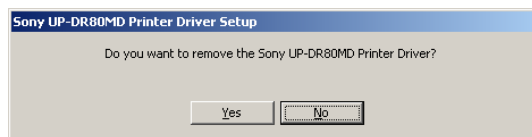
Al iniciar el procedimiento de desinstalación, la impresora no debe estar conectada al ordenador. Si aparece el cuadro de diálogo [Found New Hardware Wizard], desconecte el cable que conecta el ordenador y la impresora, haga clic en [Cancel] en todas las pantallas para cerrar el cuadro de diálogo y, a continuación, inicie el procedimiento de desinstalación de nuevo.

- 1 Apague la impresora y desconecte el cable que conecta el ordenador y la impresora.
- 2 Encienda el ordenador e inicie sesión como administrador del sistema o como miembro del grupo de administradores.
- 3 Haga clic en [Start], seleccione [Settings] y haga clic en [Control Panel]. A continuación, haga doble clic en [Add/Remove Programs].



- 4 Seleccione el controlador de la impresora de la lista [Currently installed programs] y, a continuación, haga clic en [Change/Remove].

Aparecerá el siguiente cuadro de diálogo.



- 5 Haga clic en [Yes].

Si se ha desinstalado el controlador de la impresora, aparecerá el siguiente cuadro de diálogo.



- 6 Haga clic en [Yes].

El ordenador se reiniciará.

De este modo finaliza la desinstalación del controlador de la impresora.